

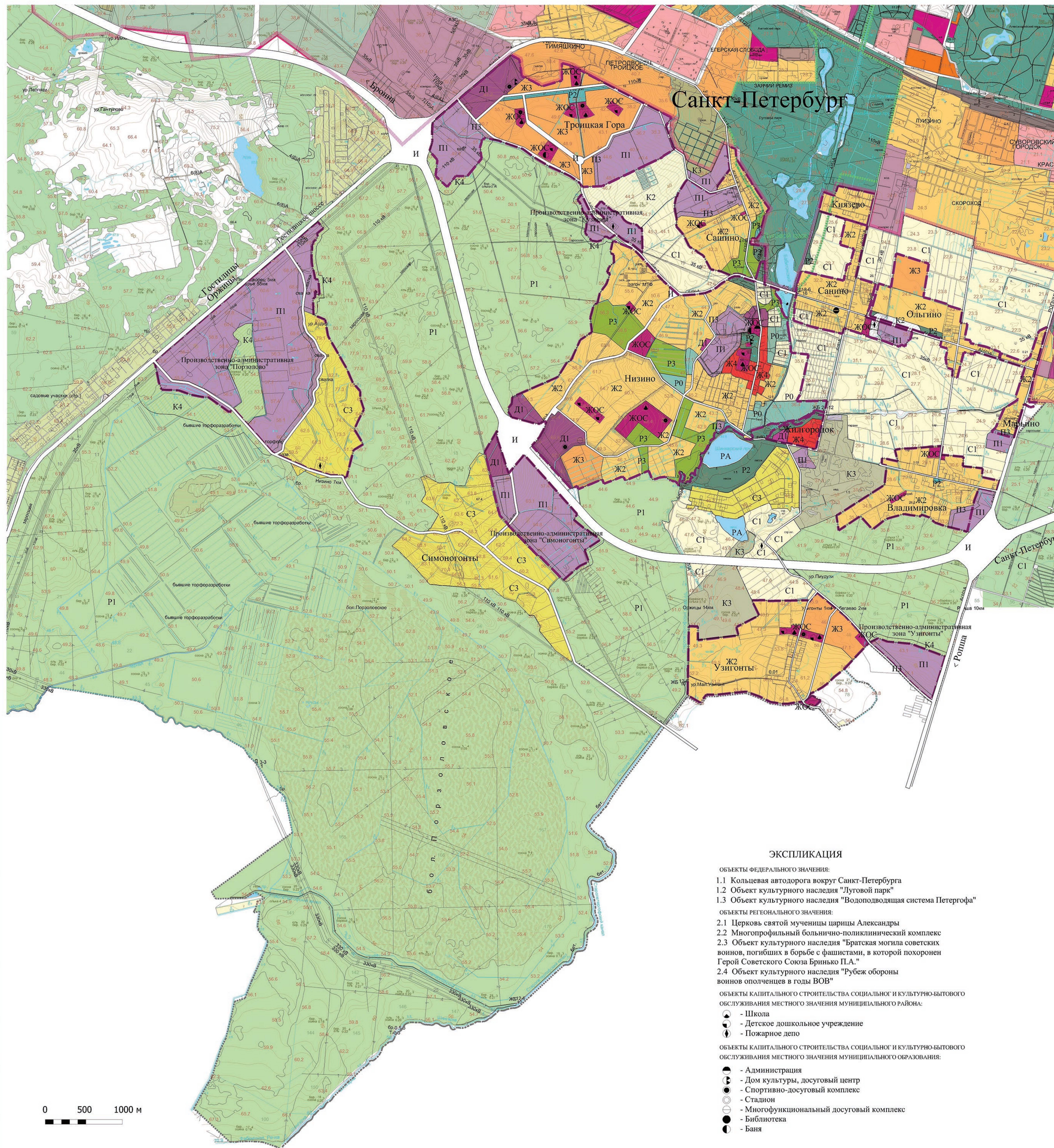
УСЛОВНЫЕ ОБОЗНАЧЕНИЯ

ГРАНИЦЫ:

- Санкт-Петербурга и Ленинградской области
- населённых пунктов
- муниципального образования Низинское сельское поселение, установленная областным законом от 24.12.04 г. №117-03
- функциональных зон
- первой очереди строительства
- объекта культурного наследия "Луговой парк" на основании закона Санкт-Петербурга "О границах зон охраны объектов культурного наследия на территории Санкт-Петербурга и режимах использования земель в границах указанных зон и внесение изменений в Закон Санкт-Петербурга "О генеральном плане Санкт-Петербурга..." от 24.12.2008 г. № 820-7
- земельных участков, зарегистрированных в государственном земельном кадастре

Функциональные зоны и параметры планируемого развития

- ЖИЛАЯ ЗОНА - Ж**
- Ж4 среднеэтажная многоквартирная застройки (этажность 3-9 этажей)
 - Ж3 малоэтажная жилой застройки (этажность 3-4 этажа)
 - Ж2 индивидуальной жилой застройки (этажность 1-3 этажа)
 - ЖОС объектов социально-культурного назначения, образования и здравоохранения в жилой застройке
- ОБЩЕСТВЕННО-ДЕЛОВАЯ ЗОНА - Д**
- Д1 делового, общественного коммерческого назначения (k1=1, k2=3)
- ПРОИЗВОДСТВЕННАЯ ЗОНА - П**
- П1 производственных, коммунально-складских, инженерных и административных объектов IV-V классов опасности (k1=0,8, k2=2,4)
 - П3 производственных санитарно-защитных зон для размещения административно-бытовых объектов, благоустройства и озеленения
- ЗОНА СЕЛЬСКОХОЗЯЙСТВЕННОГО ИСПОЛЬЗОВАНИЯ - С**
- С1 сельскохозяйственного использования
 - С3 коллективных садоводств, дач (минимальный размер участка 0,06 га)
- РЕКРЕАЦИОННАЯ ЗОНА - Р**
- Р0 для занятий физической культурой и спортом (плоскостные и временные сооружения)
 - Р1 неорганизованного отдыха и прогулок
 - Р2 парков, садов, скверов
 - Р3 отдыха, досуга и развлечений, туризма (k1-не более 0,1, высота не более 15 м)
 - РА акваторий
- ЗОНА СПЕЦИАЛЬНОГО НАЗНАЧЕНИЯ - К**
- К1 военных объектов (отделение морской инженерной службы (ОМИС-2001))
 - К2 специальная зона в границах санитарно-защитной зоны для размещения зеленых насаждений и объектов инженерной коммунальной инфраструктуры
 - К3 кладбищ
 - К4 санитарно-защитная лесная зона
- ЗОНА ИНЖЕНЕРНО-ТРАНСПОРТНОЙ ИНФРАСТРУКТУРЫ - И**
- И объектов инженерно-транспортной инфраструктуры



ЭКСПЛИКАЦИЯ

- ОБЪЕКТЫ ФЕДЕРАЛЬНОГО ЗНАЧЕНИЯ:**
- Кольцевая автодорога вокруг Санкт-Петербурга
 - Объект культурного наследия "Луговой парк"
 - Объект культурного наследия "Водоподводящая система Петергофа"
- ОБЪЕКТЫ РЕГИОНАЛЬНОГО ЗНАЧЕНИЯ:**
- Церковь святой мученицы царицы Александры
 - Многопрофильный больнично-поликлинический комплекс
 - Объект культурного наследия "Братская могила советских воинов, погибших в борьбе с фашистами, в которой похоронен Герой Советского Союза Бринько П.А."
 - Объект культурного наследия "Рубеж обороны воинов ополченцев в годы ВОВ"
- ОБЪЕКТЫ КАПИТАЛЬНОГО СТРОИТЕЛЬСТВА СОЦИАЛЬНОГО И КУЛЬТУРНО-БЫТОВОГО ОБСЛУЖИВАНИЯ МЕСТНОГО ЗНАЧЕНИЯ МУНИЦИПАЛЬНОГО РАЙОНА:**
- Школа
 - Детское дошкольное учреждение
 - Пожарное депо
- ОБЪЕКТЫ КАПИТАЛЬНОГО СТРОИТЕЛЬСТВА СОЦИАЛЬНОГО И КУЛЬТУРНО-БЫТОВОГО ОБСЛУЖИВАНИЯ МЕСТНОГО ЗНАЧЕНИЯ МУНИЦИПАЛЬНОГО ОБРАЗОВАНИЯ:**
- Администрация
 - Дом культуры, досуговый центр
 - Спортивно-досуговый комплекс
 - Стадион
 - Многофункциональный досуговый комплекс
 - Библиотека
 - Баня

ПРИМЕЧАНИЕ:
 k1 - коэффициент застройки
 k2 - коэффициент плотности застройки, согласно СНиП 2.07.01.89

Ген. директор Духин А.С.	Разработка цифровых картографических материалов	ООО "КАД-КОПИ сервис"
Картограф Калинина Е.В.		
Норм. конт. Панфилов Д.Л.		
КБ - 06/12		ГП
МУНИЦИПАЛЬНОЕ ОБРАЗОВАНИЕ НИЗИНСКОЕ СЕЛЬСКОЕ ПОСЕЛЕНИЕ ЛОМОНОСОВСКОГО РАЙОНА ЛЕНИНГРАДСКОЙ ОБЛАСТИ		
ИЗМ. Рук.мст. ГАП Архитектор	КОП.УЧ. Бобылев С.Ю. Комиссарова С.И. Семеница Г.К.	ЛИСТ 2013 г.
Материалы по обоснованию Генерального плана муниципального образования Низинское сельское поселение		СТАДИЯ П
Схема функциональных зон и размещения объектов капитального строительства социальной инфраструктуры (с изменениями на 28 февраля 2013 года)		ЛИСТ ЛИСТОВ
Норм. конт. М 1:10000	Тихомиров В.А.	АРХИТЕКТУРНАЯ МАСТЕРСКАЯ С.Ю. БОБЫЛЕВА